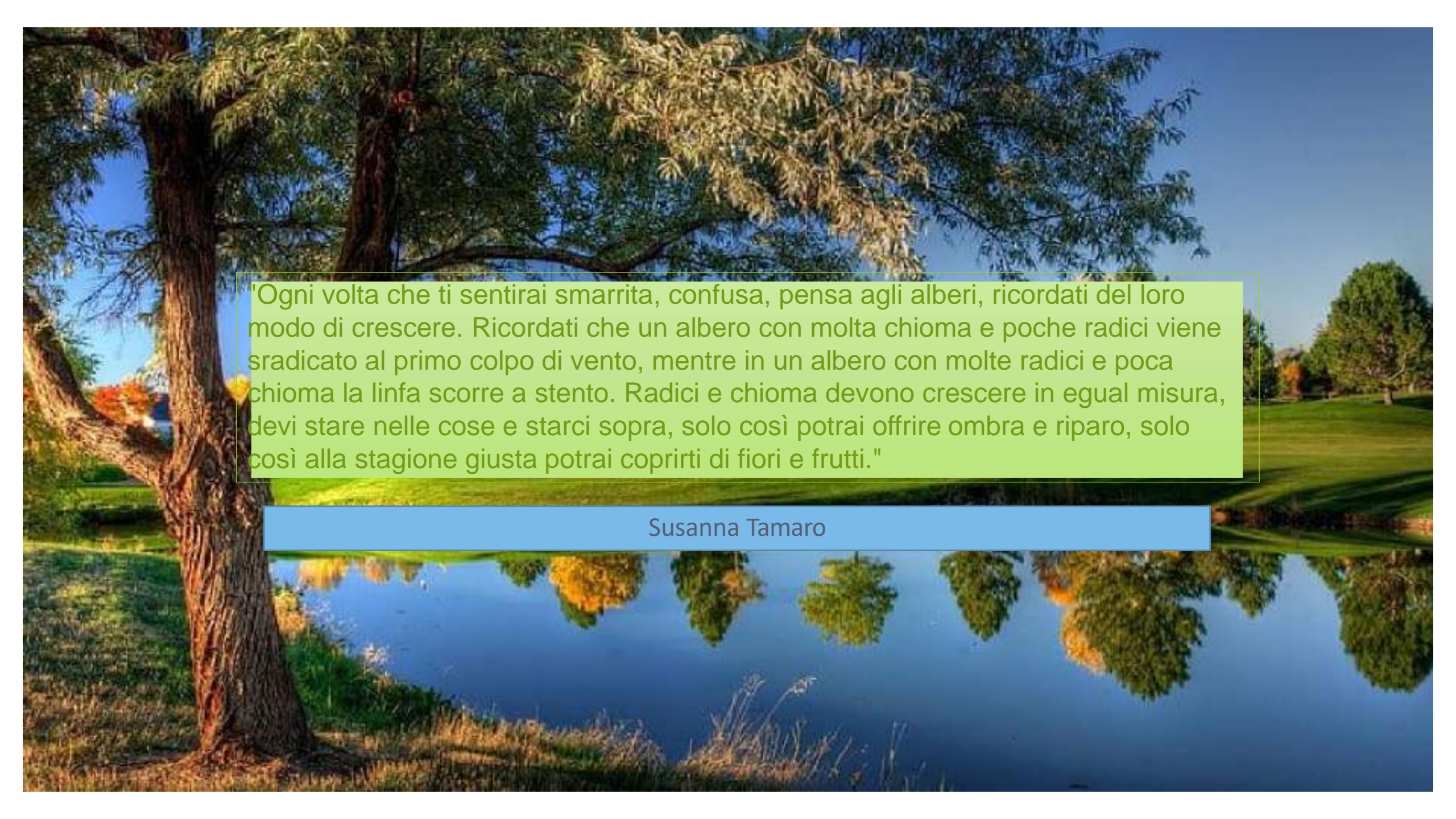


# Giornata nazionale dell'albero 2021

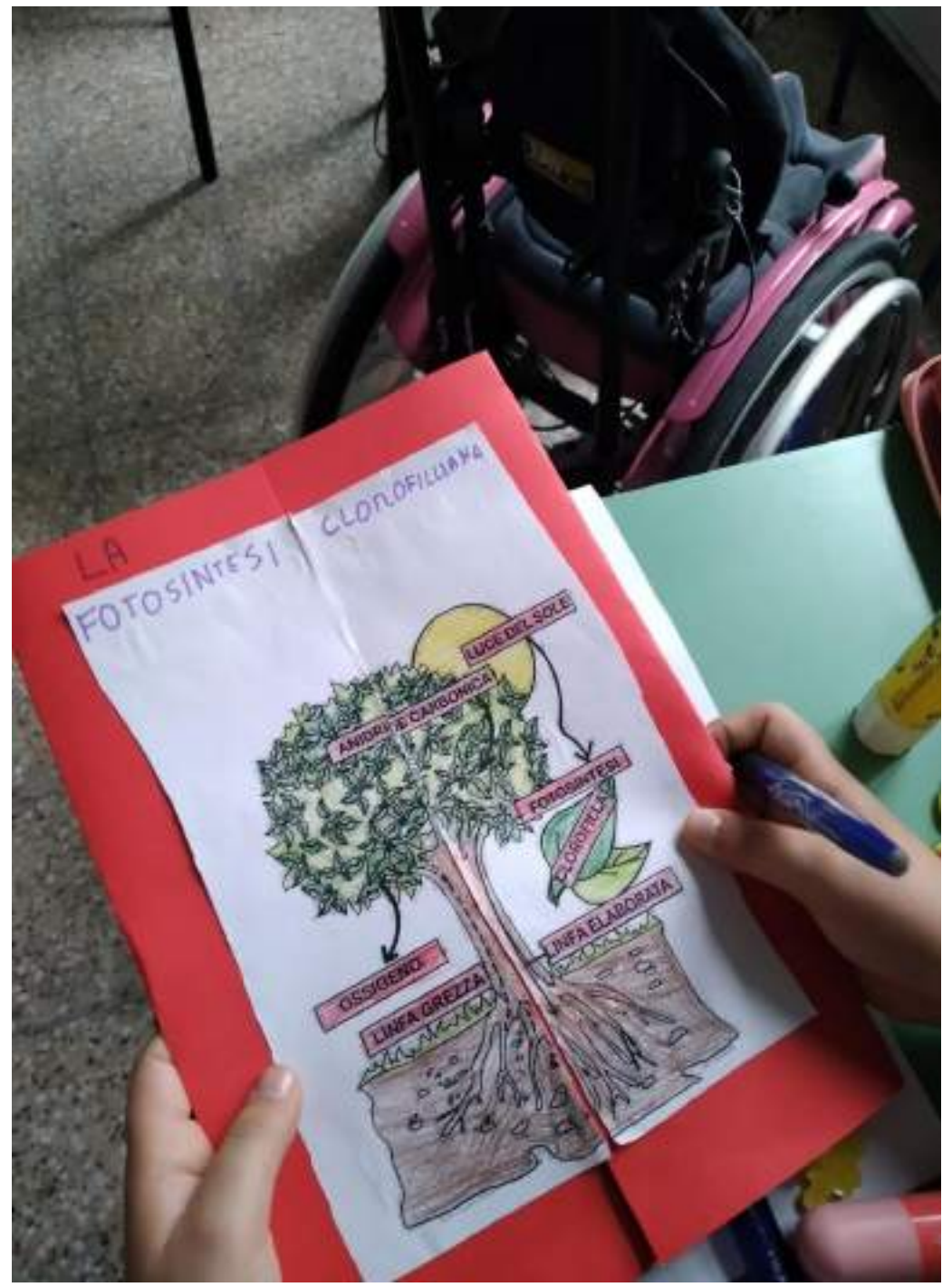
## AMICO ALBERO

Scuola primaria 'Leonardo Da Vinci'  
Santa Cristina



"Ogni volta che ti sentirai smarrita, confusa, pensa agli alberi, ricordati del loro modo di crescere. Ricordati che un albero con molta chioma e poche radici viene sradicato al primo colpo di vento, mentre in un albero con molte radici e poca chioma la linfa scorre a stento. Radici e chioma devono crescere in egual misura, devi stare nelle cose e starci sopra, solo così potrai offrire ombra e riparo, solo così alla stagione giusta potrai coprirti di fiori e frutti."

Susanna Tamaro



OF THE PLANT...  
 INSIDE THE LEAVES, THERE ARE STRUCTURES CALLED THYLAKOIDS. THESE THYLAKOIDS CONTAIN A PIGMENT CALLED CHLOROPHYLL. THIS IS WHAT MAKES LEAVES AND GRASSES GREEN.  
 THE PLANT DOESN'T NEED MUCH OF THIS OXYGEN, SO IT "BREATHES" MOST OF IT OUT INTO THE AIR. THIS IS GOOD NEWS FOR PEOPLE AND ANIMALS BECAUSE WE HAVE TO BREATHE THAT OXYGEN IN ORDER TO SURVIVE. THE GLUCOSE WILL STAY INSIDE THE PLANT AS FOOD. THE PLANT

LE FOGLIE, ATTRAVERSO GLI STOMI  
 ASSORONO L'ANIDRIDE CARBONICA CHE  
 C'E' NELL'ARIA.  
 UN VOLTO UN SOLO L'ANIDRIDE CARBONICA  
 E LA LINFA GREZZA RISCALDA  
 FRA LORO. PRODUCONO OSSIGENO E LA  
 LINFA ELABORATA. IL CIBO PER LA PIANTA  
 LA LINFA ELABORATA RISCALDA  
 LE PARTI DELLA PIANTA



GAIA



VINGENZO



MARTINA V.



MARTINA V.



## L'albero

Quel che un albero può fare  
non si prova ad albero.

Ma i suoi rami verdi e ricchi  
sono spiti con ali e bruchi;  
per sudori con polsi e attigli  
tanti e segretissimi nascondigli.

È che alla cortecchia sua si spulcia  
o all'ombra larga bestie riacquiescono.

In autunno offre linde rosse,  
in primavera le vere sorprese.



tante gemme sul legno umido,

e gambi neri ed i rami!

Quando l'albero è una fiamma

il suo ombrello fa una memoria:

le foglie mosse creano una cortina  
sulla sua base brucia un'altalena.

Offre riparo a tante specie animali

anche a chi non ha solo appese ali:

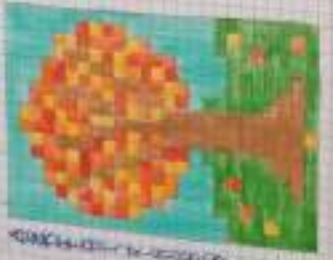
con le radici, come innumerevoli dita,

blocca la frana e tu gli dai la vita!









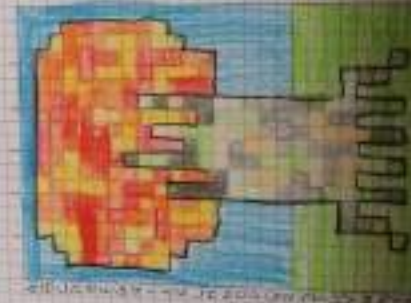
A	1	2	3	4	5	6	7	8	9	10
B	1	1	1	1	1	1	1	1	1	1
C	3	3	3	3	3	3	3	3	3	3
D	1	1	1	1	1	1	1	1	1	1
E	1	1	1	1	1	1	1	1	1	1
F	1	1	1	1	1	1	1	1	1	1
G	1	1	1	1	1	1	1	1	1	1



A	1	2	3	4	5	6	7	8	9	10
B	1	1	1	1	1	1	1	1	1	1
C	1	1	1	1	1	1	1	1	1	1
D	1	1	1	1	1	1	1	1	1	1
E	1	1	1	1	1	1	1	1	1	1
F	1	1	1	1	1	1	1	1	1	1
G	1	1	1	1	1	1	1	1	1	1



A	1	2	3	4	5	6	7	8	9	10
B	1	1	1	1	1	1	1	1	1	1
C	1	1	1	1	1	1	1	1	1	1
D	1	1	1	1	1	1	1	1	1	1
E	1	1	1	1	1	1	1	1	1	1
F	1	1	1	1	1	1	1	1	1	1
G	1	1	1	1	1	1	1	1	1	1



AN 67





### Il "museo insegna..."

#### Che cos'è il legno?

Il legno è il materiale che si ricava dal tronco e dai rami degli alberi ed è costituito principalmente da lignina e cellulosa.

A seconda dell'uso a cui è destinato, viene denominato **legna** se è utilizzato direttamente come combustibile (legna da ardere) o **legname** se è destinato alla lavorazione artigianale o industriale (per produrre oggetti).

#### La struttura del tronco

Il legname utilizzato dall'uomo proviene principalmente dal tronco degli alberi, in particolare da quella parte detta "durame".

Tagliandolo trasversalmente il tronco si nota che la sezione non è tutta dello stesso colore ed in essa si possono distinguere sei diverse zone, a forma di anelli, che, dall'esterno verso l'interno, sono:

la corteccia, il libro, il cambio, l'alburno, il durame ed il midollo.

Gli anelli possono essere più o meno larghi a seconda delle condizioni atmosferiche avute nell'anno: più pioggia anello più grande, siccità anello più piccolo.

#### Il legno, dono degli alberi

Fra i tanti doni degli alberi c'è il legno che nel mondo contadino era il materiale che veniva più usato sia per gli utensili della casa che per gli attrezzi dei lavori della campagna e per i mezzi di trasporto.

Ricordiamo che i contadini sapevano un po' fare anche i falegnami e gli attrezzi più semplici come rastrelli, manici di zappe e tridenti... se li costruivano da soli.

Sapevano pure scegliere l'albero che dava il legno adatto per ciò che dovevano creare. Per poter avere un carro dovevano pensarci due anni prima perché il legno doveva anche stagionare. Alcuni sapevano costruire anche semplici mobili.

Il legno duro delle robinie, delle querce e del castagno serviva per i telai e le parti che dovevano sostenere i pesi che ogni attrezzo o mezzo di trasporto doveva portare o la forza che doveva trasmettere. I pianali o le sponde o ... , potevano essere anche di legno più tenero come quello di betulla o di pioppo.

La durezza del legno è specificatamente legata alla densità. Più le fibre del legno sono dense e strette, più il legno è duro. Le fibre di legno duro





Gongolo, Pissolo, Mammolo, Eolo, Cucciol  
 lo, Brancolo, Dattua

Abbiamo ragionato:  
 Se Gongolo è ad un'estremità  
 e una è già occupata da Bosco  
 (quella alla fine), Gongolo è di  
 sicuro prima.

Pissolo, è secondo perché non è  
 al centro, è tra Gongolo e  
 Cucciol e tra lui e Eolo  
 c'è Mammolo.

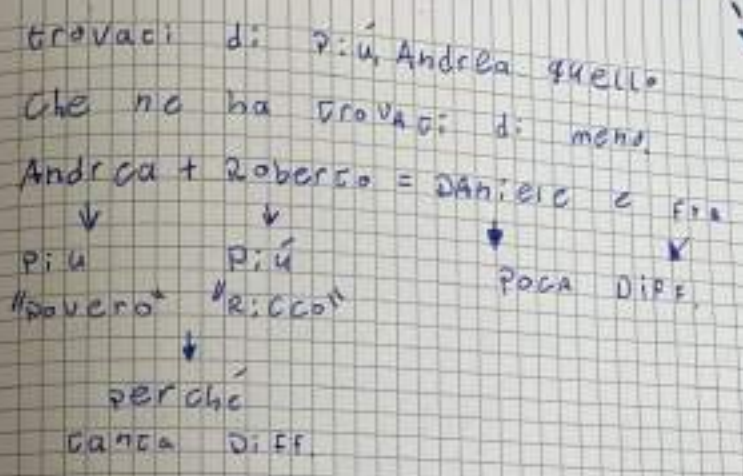
4-Nel bosco alla ricerca di funghi

Andrea, Roberto, Daniele e Francesco hanno raccolto dei funghi nel bosco.

- Francesco ne ha trovati più di Daniele.
- Andrea ne ha trovati di Daniele.
- Andrea e Roberto hanno insieme tanti funghi quanti quelli che fanno insieme Daniele e Francesco.

Chi ha trovato più funghi? Chi ne ha trovati di meno?  
 Spiegate le vostre risposte.

Roberto è quello che ne ha



Maria va al mercato per comprare sei cavoli.  
 Confronta i prezzi offerti da tre negozianti:

Negoziante A	Negoziante B	Negoziante C	
1,50 euro ogni cavolo tre cavoli al prezzo di due cavoli	1,20 euro ogni cavolo quattro cavoli al prezzo di tre cavoli	1 euro ogni cavolo	8 = i sei cavoli

C'è un negoziante dal quale il prezzo dei cavoli è più conveniente quando Maria ne acquista sei?  
 Spiegate la vostra risposta e ditte come avete calcolato il prezzo di sei cavoli presso ciascun negoziante.

SE: cavoli; costano sei euro  
 da tutti i mercanti.

- A: 3 cavoli; =  $3 \times 2 = 6€$  per 6 cav.
- B: 4 cavoli; =  $3,60 € + 1,20 + 1,20 = 6€$
- C: 1 cavolo =  $1 € \times 6 = 6€$

