

21 marzo 2013

Le foreste rappresentano la bio-diversità, garantiscono la protezione del suolo, la qualità dell'aria e delle acque, forniscono importanti beni e servizi.



SIGNIFICATO DEL NOME «CILIEGIO GIAPPONESE»



«Bocciolo di ciliegio»



In Giapponese «Sakura»

LOCALIZZAZIONE



- Giappone
- Corea
- Cina



IL CILIEGIO GIAPPONESE!

Per il Giappone, il ciliegio è una pianta molto importante, infatti esistono anche delle leggende.

Per questo Paese il ciliegio rappresenta:

- la fragilità e la bellezza della vita, meravigliosa, ma al tempo stesso tragicamente breve,
- la breve durata di ogni cosa e per questo motivo è anche metafora del buddismo,
- aspetti caratteristici dei Samurai: uomini con una vita magnifica e potente pronta però a spegnersi in qualunque momento. Inoltre, così come i piccoli fiori insieme formano uno splendido albero, così i Samurai insieme formano un'armata fortissima.

- è una pianta della famiglia delle Rosacee diffusa in estremo oriente e in particolare in Giappone, Corea e Cina. È un tipo di ciliegio ornamentale molto apprezzato per i fiori primaverili. In Giappone i ciliegi si chiamano sakura

Sul ciliegio giapponese ci sono due leggende:

La prima è ambientata nel periodo in cui ci furono le battaglie tra feudi

C'era un bosco che non era

stato toccato dalla guerra e nessuno osava entrarci, in cui c'era un albero, un giorno trasformato da una fata in umano per fargli provare sensazioni, visto che era triste e solo. Ma essendoci le guerre ritornava albero perchè aveva paura, ma la fata non sapendo il motivo glielo chiese e il ciliegio rispose: "SPERANZA". Allora tra lui e la fata sbocciò l'amore e da quel momento, quando l'albero di ciliegio fiorisce, esprime l'amore per la fata

Oppure la seconda quella di un prete che seminava questi alberi e malediceva chiunque osasse distruggere questi alberi



IMPORTANZA NEL TERRITORIO

Crescono nei terreni

Profondi

-

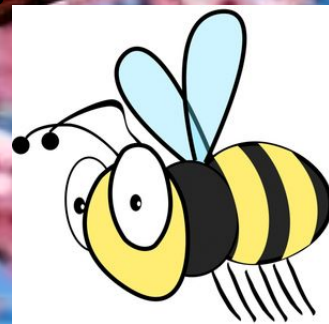
Fertili


Freschi

Acidi




Fa parte
della dieta di:





**agricoltura del ciliegio
giapponese**

A close-up photograph of numerous pink cherry blossoms in full bloom. The flowers are densely packed, with some in sharp focus in the foreground and others blurred in the background, creating a soft, dreamy atmosphere. The petals are a delicate shade of pink, and the centers show the stamens and pistils.

il ciliegio giapponese e facile da coltivare !

Richiede un'esposizione molto soleggiata. Tollerante del tipo di terreno, il ciliegio giapponese ama una certa freschezza nei terreni drenanti. Se preferite un clima relativamente fresco, dovrete essere protetti dal freddo vento invernale che può danneggiare i vostri boccioli.

A photograph of a dirt path lined with cherry blossom trees in full bloom. The trees are covered in vibrant pink and purple flowers, creating a dense canopy over the path. The path leads into the distance, flanked by green grass and more trees. The overall scene is a beautiful spring landscape.

quale è il clima migliore per il ciliegio?

Il clima migliore perché prosperi al meglio è quello mediterraneo, ma è molto resistente alle fredde temperature. Teme però i ristagni idrici, e non sopporta bene l'umidità.

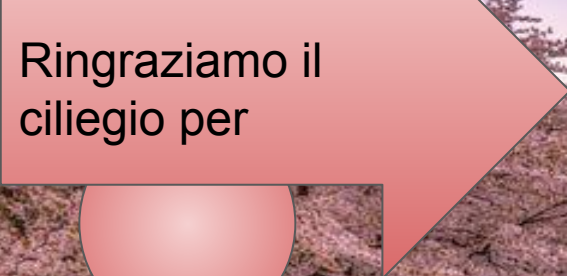


Gli alberi di ciliegio hanno assunto, in tempo di guerra, un significato di felicità e serenità. Per questo i giapponesi ne piantarono molti.

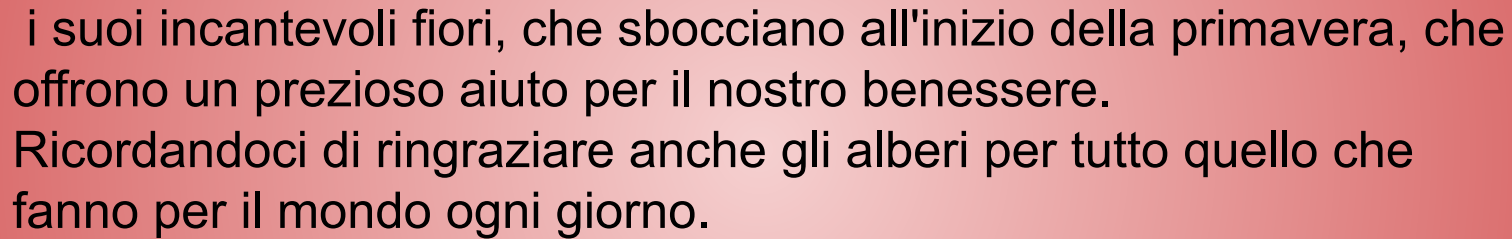
Quindi...



Observation Post in Sniper's Tree



Ringraziamo il
ciliegio per



i suoi incantevoli fiori, che sbocciano all'inizio della primavera, che offrono un prezioso aiuto per il nostro benessere. Ricordandoci di ringraziare anche gli alberi per tutto quello che fanno per il mondo ogni giorno.

